

**Conditions Particulières de la Convention d'Exploitation de l'Installation de
Consommation d'énergie électrique HTA (PRM n°30001460138035)
Avec installation de production en autoconsommation totale
d'une puissance installée de 150 kW**

**IUT Brest
N° SIRET : 94129831700095
Située : 12 Rue de Kergoat
29200 BREST**

Signé électroniquement,

Nantes, le 07/01/2026

ENTRE

UNIVERISTE DE BREST, Administration dont le siège social est sis 3 RUE MATTHIEU GALLOU, 29200 BREST, immatriculée au Registre du Commerce et des Sociétés sous le numéro SIREN 941298317, représentée par Marc LE BELLER, dûment habilité à cet effet, ci-après dénommée le Responsable d'Exploitation,
D'UNE PART,

ET

Enedis, société anonyme à directoire et à conseil de surveillance au capital de 270 037 000 euros, dont le siège social est situé Tour Enedis, 34 Place des Corolles, 92079 PARIS LA DEFENSE CEDEX, immatriculée au Registre du Commerce et des Sociétés de NANTERRE sous le numéro B 444 608 442, représentée par Monsieur Pascal POUZAC, Directeur Régional Enedis Bretagne, dûment habilité à cet effet, ci-après dénommée Enedis,
D'AUTRE PART,

Les parties ci-dessus sont appelées dans le présent contrat " Partie ", ou ensemble " Parties ".



Table des matières

Préambule.....	3
1. Objet	4
2. Désignation des représentants respectifs	4
3. Caractéristiques des ouvrages et schéma simplifié du Poste de Livraison	5
3.1. Tension des ouvrages de raccordement	5
3.2. Description du raccordement de l'Installation et schéma simplifié du Poste de Livraison	5
3.3. Point de livraison - Limites de propriété	6
3.4. Organes de Séparation	6
4. Dispositif de comptage	6
5. Dispositifs de protection générale du Poste de Livraison	7
6. Dispositifs de protection découplage.....	7
7. Dispositifs de télécommande et/ou de permutation automatique	8
8. Règles d'exploitation	9
8.1. Manœuvres	9
8.2. Condamnation par cadenas Enedis des cellules HTA.....	9
8.3. Travaux de vérification, d'entretien et de dépannage.....	9
9. Accès physique aux Installations	9
10. Exécution de la convention	10
11. Signatures.....	10

Préambule

Le Responsable d'Exploitation informe Enedis de la délégation éventuelle de la responsabilité d'exploitation de l'Installation à un représentant désigné ci-après comme « Chargé d'Exploitation électrique de l'Installation ». À défaut, le Responsable d'Exploitation est réputé être le Chargé d'Exploitation électrique de l'Installation.

Dans tous les cas, le Responsable d'Exploitation reste le signataire de la présente Convention et est responsable des actes du Chargé d'Exploitation électrique de l'Installation.

Le Responsable d'Exploitation reconnaît avoir pris connaissance des Conditions Générales de la Convention d'Exploitation pour une Installation de Consommation d'énergie électrique raccordée au Réseau Public de Distribution HTA. Celles-ci sont disponibles sur le site www.enedis.fr.

Elles peuvent être transmises par voie électronique ou postale sur simple demande du Responsable d'Exploitation à Enedis. La signature des présentes Conditions Particulières vaut acceptation des Conditions Générales sans aucune réserve.

1. Objet

Les présentes Conditions Particulières de la Convention d'Exploitation précisent les spécificités techniques et d'exploitation de l'Installation de Consommation.

La signature entre les Parties des présentes Conditions Particulières constitue un des préalables nécessaires à la mise en service de l'Installation de Consommation du Responsable d'Exploitation sur le Réseau Public de Distribution HTA

2. Désignation des représentants respectifs

Pour le Responsable d'Exploitation du Site :

Fonction	Dénomination et adresse postale	Horaires d'ouverture	Téléphone	Mél.
Chargé d'Exploitation de l'Installation	IUT BREST 12 rue de Kergoat 29200 BREST	8h - 17h	02 98 01 60 50	iutbrestmorlaix@univ-brest.fr

Le Chargé d'Exploitation de l'installation doit être joignable en permanence. Si le Chargé d'Exploitation de l'installation était injoignable lors de la défaillance d'un ouvrage et conformément au paragraphe 10.4 des conditions générales d'exploitation, l'installation pourra être séparée du réseau depuis l'armoire située en amont.

Pour Enedis :

Fonction	Dénomination et adresse postale	Horaires d'ouverture	Téléphone	Télécopie	Mél.
Chargé d'Exploitation du Réseau Public de Distribution	Enedis - Direction Régionale Bretagne - ASGARD 64 Boulevard Voltaire 35000 RENNES	24 h /24 h et 7 j / 7	02 98 21 27 16	Néant	Bzh-bex-229@enedis.fr
Chargé de conduite du Réseau Public de Distribution	Enedis - Direction Régionale Bretagne - ACR 64 Boulevard Voltaire 35000 RENNES	24 h /24 h et 7 j / 7	02 98 36 47 78	Néant	bzh-acr-brest@enedis.fr
Centre de réception des appels de dépannage		24 h /24 h et 7 j / 7	09 726 750 29		
Serveur d'information sur l'avancement du dépannage du Réseau Public de Distribution		24 h /24 h et 7 j / 7	09 70 81 85 43		

3. Caractéristiques des ouvrages et schéma simplifié du Poste de Livraison


3.1. Tension des ouvrages de raccordement


La Tension Nominale du Réseau Public de Distribution est de 20 kV.

3.2. Description du raccordement de l'Installation et schéma simplifié du Poste de Livraison

Le Responsable d'Exploitation déclare avoir eu connaissance des prescriptions techniques générales de conception et de fonctionnement auxquelles doivent satisfaire l'Installation en vue de son raccordement au Réseau Public de Distribution et des caractéristiques des Ouvrages de Raccordement nécessaires à la réalisation de sa mission.

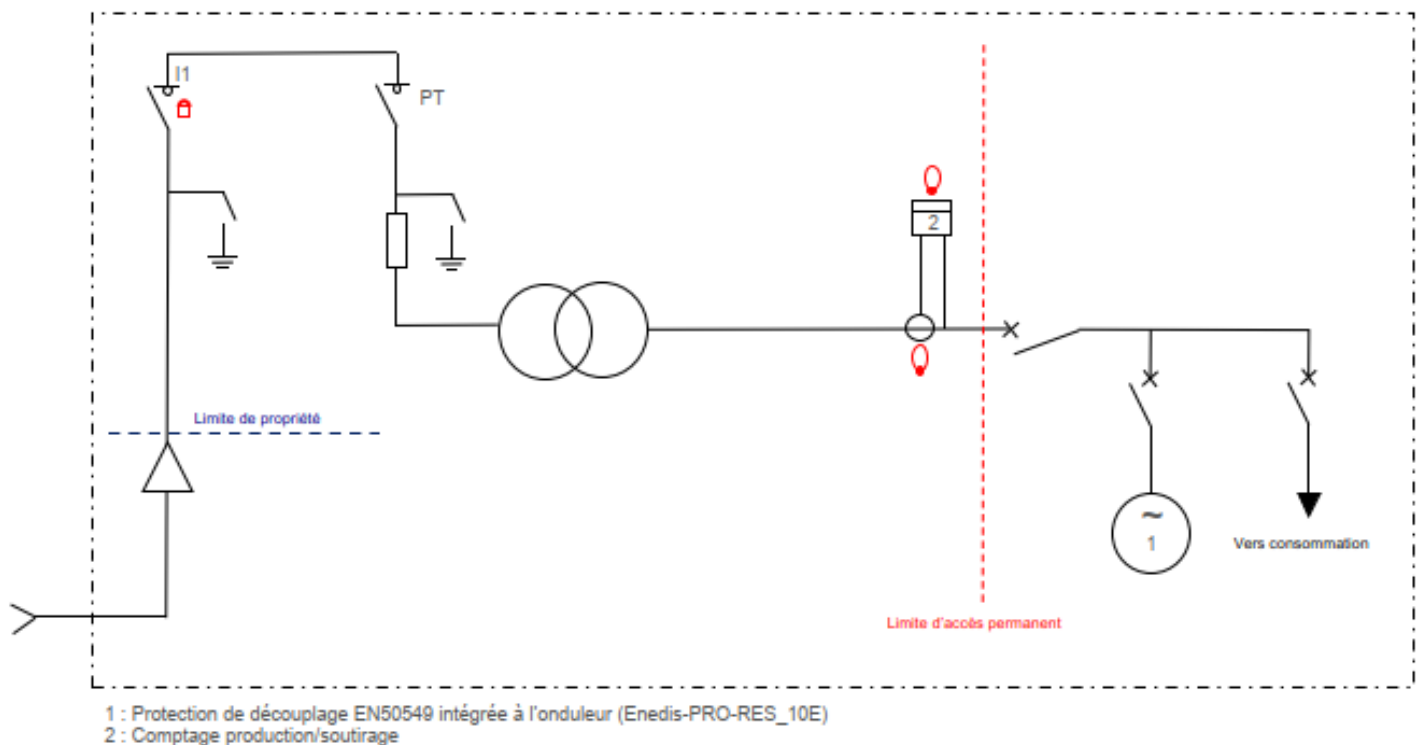
Les noms des départs, Poste Source communiqués à titre indicatif sont ceux effectifs au moment de l'établissement de la présente convention. Enedis se réserve la possibilité d'adapter les Ouvrages de Raccordement pour répondre aux besoins de développement et d'exploitation du Réseau Public de Distribution, sans pour autant, procéder à la mise à jour des présentes Conditions Particulières.

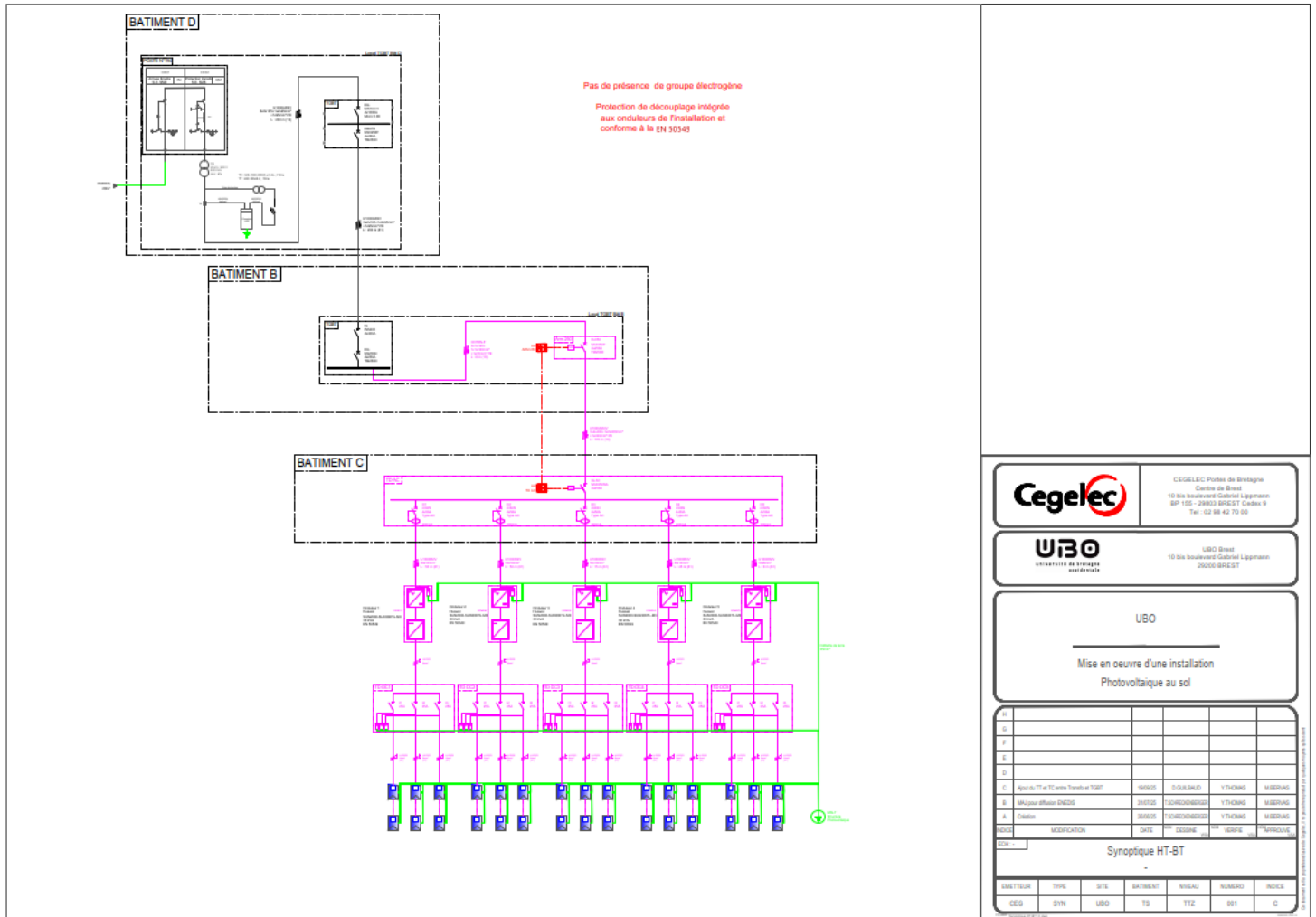
L'accès aux caissons et la manœuvre des appareillages ou composants sur lesquels un cadenas est représenté par  ne sont possibles que par Enedis.

L'accès au caisson des appareillages ou composants sur lesquels un scellé est représenté par , n'est possible que par Enedis. Leur manœuvre éventuelle est possible par le responsable d'exploitation.

Le Poste de Livraison HTA IUT (CODE GDO 29019P0194) est raccordé au Réseau Public de Distribution par l'intermédiaire d'un câble souterrain connecté au départ HTA dénommé HARTELOIRE (BRE.RC0012) issu du Poste Source 63/20 kV de BREST RADE.

Le Poste de Livraison est situé : 12 Rue de Kergoat, 29200 BREST





3.3. Point de livraison - Limites de propriété

Le Point de Livraison et la Limite de Propriété sont situés immédiatement en amont des bornes des boîtes d'extrémité de raccordement du câble si celui-ci est tout ou partie en domaine public.

3.4. Organes de Séparation

Pour un raccordement en antenne, l'organe de séparation entre les Installations et le Réseau Public de Distribution est situé à l'interrupteur immédiatement en amont du Poste de Livraison. A défaut de l'existence de cet interrupteur, il est possible de recourir à un dépontage, qui constituera le point de séparation.

4. Dispositif de comptage

Le Dispositif de comptage fait partie du domaine concédé à l'exception des réducteurs de mesure HTA fournis par le Client.

Le dispositif de comptage est constitué entre autre d'un compteur PME_PMI (S) placé au PDL



5. Dispositifs de protection générale du Poste de Livraison

Le Poste de Livraison comporte un dispositif de protection contre les courts-circuits entre conducteurs de phase et/ou défauts à la terre susceptibles d'apparaître sur l'Installation exploitée par le Chargé d'Exploitation électrique de l'installation. Le dispositif assurant la Coupure de l'Installation en défaut, les protections associées et leur réglage sont décrits ci-dessous.

La protection est assurée par les fusibles HTA, le cas échéant complétée par une protection vis à vis des défauts à la terre.

Calibre des fusibles HTA	32 A
--------------------------	------

Nota : Un jeu de fusibles de rechange doit être disponible sur place pour permettre au Chargé d'Exploitation électrique de l'installation une reprise rapide. En cas de fusion d'un seul fusible, les 3 fusibles doivent être changés.

Les réglages des protections sont déterminés par Enedis en tenant compte des besoins de l'Installation et sont coordonnés avec les systèmes de protection du Réseau Public de Distribution. Les réglages effectués par Enedis lors de la 1^{ère} mise en service ne peuvent en aucun cas être modifiés par le Chargé d'Exploitation électrique de l'installation. Ces réglages pourront être modifiés à la demande d'une des Parties dans la limite des prescriptions constructives figurant à la Convention de Raccordement et sous réserve de la compatibilité avec les systèmes de protection et les automatismes du Réseau Public de Distribution. Cette modification des réglages fait l'objet d'un accord préalable des Chargés d'Exploitation et est effectuée par Enedis.

Le Chargé d'Exploitation électrique de l'installation doit signaler à Enedis tout incident fortuit affectant ces dispositifs de protection dont il aurait connaissance.

6. Dispositifs de protection découplage

Les éléments concernant le type et le modèle des appareils sont présentés ci-dessous :

	Protection de découplage
Repérage	INTEGREE AUX ONDULEURS
Type et modèle	INTEGREE AUX ONDULEURS

Le Producteur devra s'assurer que la Protection de Découplage agit sur l'ensemble des Groupes de Production de l'Installation, y compris ceux éventuellement raccordés indirectement au Réseau Public de Distribution,

	Appareil de découplage 1
Repérage	ONDULEURS 1,2,3,4,5
Type et modèle	HUAWEI SUN2000-30-36-40KTL-M3

Les valeurs théoriques de réglage conformément à la DTR d'Enedis (à date, la note Enedis-NOI-RES_13E) sont :

Type : NF EN 50549	Relais	Mesure	Réglage	Action
Détection des défauts polyphasés	Mini de V	3 Tensions simples	80% Vn	Instantanée
Marche en réseau séparé	Mini de V	3 Tensions simples	80% Vn	Instantanée
	Max de V	1 tension simple	115% Vn	Instantanée
	Mini de f	1 tension simple	47,5Hz	Instantanée
	Maxi de f	1 tension simple	51,5Hz	Instantanée
Perte de réseau amont	Plusieurs réalisations possibles (cf norme NF EN 50549-1 §4.9.4) NB : la détection par décalage de phase est interdite			

Les réglages des protections sont déterminés par Enedis en tenant compte des besoins de l'Installation de Production et sont coordonnés avec les systèmes de protection du Réseau Public de Distribution.

A l'issue de la mise en service de l'Installation de Production ou de toute intervention ultérieure les modifiant, les valeurs de réglage paramétrées dans la Protection de Découplage sont notifiées au Producteur par tout moyen écrit.

Présence clé RSE	NON
------------------	-----

7. Dispositifs de télécommande et/ou de permutation automatique

Sans objet.

8. Règles d'exploitation

8.1. Manœuvres

Enedis dispose à tout moment, pour les intervenants habilités, de l'accès au Poste de Livraison pour toute manœuvre sur les appareillages ou dispositifs dont elle assure la conduite. Elle peut également, en cas d'anomalie, demander l'accès au reste de l'Installation à des fins de diagnostic.

8.2. Condamnation par cadenas Enedis des cellules HTA

La conduite de la cellule interrupteur HTA « I1 » est assurée par Enedis qui met en place des cadenas destinés à empêcher toute manœuvre intempestive.

D'autre part, afin de garantir l'intégrité de la chaîne de comptage et de protection, Enedis cadenas l'interrupteur de la cellule TT et pose des scellés sur le sectionnement aval des TT et condamne par cadenas ou scellés la porte du disjoncteur HTA ou les panneaux d'accès au compartiment des TC HTA afin d'en interdire l'accès sans autorisation.

Pour un accès aux équipements cadenasés ou munis de scellés, le Chargé d'Exploitation électrique de l'installation fera une demande au Chargé d'Exploitation d'Enedis selon les modalités du Catalogue de Prestations, en précisant le motif de l'intervention.

Le Catalogue des Prestations est accessible sur le site d'Enedis www.enedis.fr.

8.3. Travaux de vérification, d'entretien et de dépannage

Les vérifications réglementaires, les travaux d'entretien et de dépannage des Installations situées en aval du Point de Livraison sont à la charge et sous la responsabilité du Chargé d'Exploitation électrique de l'installation qui s'engage à les faire exécuter par du personnel qualifié et conformément à la réglementation en vigueur.

Toute intervention du Chargé d'Exploitation électrique de l'installation sur les Installations situées en aval du Point de Livraison faisant partie de la chaîne de comptage ou de protection donnera lieu à une vérification par Enedis.

9. Accès physique aux Installations

Accès voie public : Pas de portail ni portillon.



10. Exécution de la convention

Conformément à l'article 10.9 des Conditions Générales, la présente convention prend effet à la date de mise en service de l'Installation.

11. Signatures

Document signé électroniquement. Validité de la signature mentionnée en première page.

Pour le Responsable d'Exploitation	Pour Enedis
Monsieur Marc LE BELLER Présidence de l'UBO – Direction du patrimoine	Monsieur Sylvain CONSEIL Chef d'Agence Accès Réseau Electrique Par délégation du Chef d'Etablissement délégataire des accès au réseau d'électricité d'Enedis Direction Régionale Bretagne